

mini moy

SPORT p.I
LOISIR p.II
AGENDA p.IV
PRATIQUE p.VIII

Saint-Nazaire Raid Évasion

Découvrez le Run and Bike

Pour cette nouvelle saison, le Saint-Nazaire Raid Évasion change de cap ! Après 11 éditions du Trail, l'association propose un autre type d'épreuve nature : le Run and Bike qui se déroule comme suit : épreuve sportive se disputant par équipe de deux, avec un seul VTT ; les relais sont généralement libres. Cela demande une bonne cohésion entre les équipiers et cette manifestation conserve nos principes de bases : sport, convivialité et nature et est accessible à un plus large public. Deux épreuves sont programmées en février : le Dimanche 6 sur Saint-Brévin l'Océan et le dimanche 20 février sur Saint-Nazaire. Il est prévu un parcours de 15km sur la plage et le chemin côtier ; un parcours de 2km pour les enfants est prévu.

Plus d'infos sur : <http://www.raid-evasion.fr>



Voile

Revivez la Route du Rhum de Damien Seguin

Damien Seguin, multiple champion du monde de voile, double médaillé olympique, a été le premier skipper atteint d'un handicap à participer à La Route du Rhum - La Banque Postale, transatlantique en solitaire de Saint Malo à Pointe-à-Pitre.

Il a réalisé ainsi un rêve d'enfant et a fini 10^e de sa catégorie, conformément à ses attentes. Les magnifiques images réalisées par son photographe et ami Vincent Ghysens illustrent de fort belle manière sa participation à cette course mythique. Dans un album de 48 pages, revivez la course de Damien Seguin au quotidien. Un album vendu au profit de l'association « des pieds et des mains ».

En vente par souscription sur www.moycompany.com



Snos Athlétisme

Les 10 kms du Parc Paysager

La 11^e édition des 10 kms du Parc Paysager, organisée par le Snos Athlétisme, aura lieu le samedi 26 février. Le chemin empruntera le Parc Paysager, et longera



la mer. Les inscriptions sont gratuites pour les moins de 7 ans et au prix de 6, 5 euros pour les autres ; elles débutent la veille entre 17h et 19h et peuvent se faire sur place ou sur internet (<http://snosathletisme.free.fr>), par téléphone (02 40 66 51 87) ou le jour même jusqu'à 14h. Une licence FFA ou un certificat de non contre indication à la course à pied en compétition est obligatoire. Le départ est donné à 15h pour le 10kms, à 16h15 pour la galopade des 7/9 ans et à 16h30 pour les poussins/benjamins. En cadeau de participation, il sera donné aux garçons un tee-shirt, et une rose pour les jeunes filles.

Tourisme**Fermeture des sites en janvier**

Comme chaque début d'année, les sites touristiques de Saint-Nazaire Tourisme & Patrimoine sont fermés. Ils ouvriront à nouveau leurs portes le 4 février. À partir du samedi 5 février, Escal'Atlantic, le sous-marin Espadon et l'Ecomusée vous accueilleront du mercredi au dimanche ; tous renseignements, y compris sur les jours et horaires des visites d'entreprises (chantier naval STX, Airbus et Port Atlantique) au 0 810 888 444 (N° Azur, tarif local).

Conférence**Débat sur les rosiers**

La Société d'Horticulture et d'Art Floral de Saint-Nazaire organise une conférence sur les rosiers le samedi 29 Janvier à 10h, salle n° 1 de la Maison des Associations, 2, bis rue A de Mun. Entrée gratuite pour les adhérents. 2 euros pour les non-adhérents. Renseignements au 02 40 91 90 18.

« Saint-Nazaire il y a 100 ans »**de Christophe Belser**

Environ 330 cartes postales sont présentées en couleurs dans cet ouvrage. Quasiment toutes datent d'avant 1914. À cette époque, la France était sillonnée par de nombreux photographes, véritables reporters qui ont gravé pour la postérité les mille et un visages du pays. Pour Saint-Nazaire, les images ne manquent pas. Ces cartes postales nous offrent aujourd'hui un regard à la fois sensible et nostalgique de la ville ainsi qu'un irremplaçable témoignage de la vie d'autrefois.

Aux Éditions patrimoines médias

→ Marque-page

**Connaissance du monde****Sylvain Augier à Saint-Nazaire**

Les 15 et 16 janvier, Connaissance du monde propose de découvrir à Cinéville un film sur la France et l'Europe vues du ciel. Prenez de la hauteur en découvrant des paysages aériens exceptionnels du Mont Saint-Michel, de Paris et des plus

beaux sites européens. Des paysages à couper le souffle filmés en haute définition. Ces projections seront suivies d'une discussion avec l'auteur du film qui n'est autre que Sylvain Augier, le célèbre journaliste et animateur de La carte aux trésors et Faut pas rêver.

Le 15 janvier à 17h et le 16 janvier à 10h15 à Cinéville.

**Radio****Rejoignez la Tribu**

La radio la Tribu vous souhaite une excellente nouvelle année ! Vous êtes de plus en plus nombreux à l'écouter sur le 106.9. Toute l'équipe de La Tribu vous présente ses meilleurs vœux radiophoniques pour 2011 et invite les collégiens et les lycéens tentés par l'aventure à venir la rejoindre.

Renseignements au

02-40-66-106.9.

Découvrez nous sur internet :

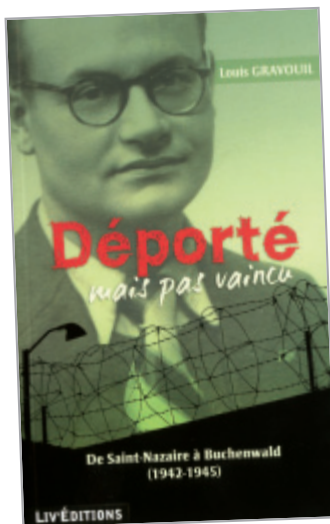
www.latriburadio.com

« Déporté mais pas vaincu »

de Louis Gravouil

En 1939, Louis Gravouil a 18 ans. Il assiste en juin 40 au défilé des troupes allemandes à Saint-Nazaire. Cela détermine sa volonté de refus puis son engagement dans la Résistance. Son arrestation survient le 3 août 1942. Son témoignage est fort, concret et bouleversant ; il restitue avec sincérité et spiritualité ce qu'il a vécu en déportation jusqu'à son retour le 24 mai 1945, jour où sa propre mère ne reconnaît pas cet être décharné qui se présente à sa porte.

Atelier Liv'Editions



Du 21 janvier au 20 février Le son au cœur de Free Son II



Poésie sonore, mise en espace des sons de la nature aux alphabets de son, exploration de la matière sonore, écoute et perception d'un récit sonore, chuchotements de langues étranges se mettent en scène et se répondent, vous invitant à un parcours sonore dans différents lieux nazairiens.

Le Conservatoire à

rayonnement départemental musique et danse, l'Ecole Municipale d'Arts Plastiques, le fanal/scène nationale, le Grand Café, la Médiathèque Etienne Caux, le VIP/Les escales et le Théâtre Athénor s'associent pour questionner et expérimenter les composantes du son à travers des propositions artistiques et culturelles variées.

Expositions, installations sonores, concerts, conférences, spectacles vous invitent à déambuler dans la ville et à porter un regard curieux sur le son, objet de cette manifestation pluridisciplinaire.

Tout le programme est à découvrir sur
www.myspace.com/freeson2saintnazaire

Débat

Un autre modèle de société

L'association des paralysés de France organise un débat-citoyen ouvert à tous sur le thème : « Un autre modèle de société est possible ! ». Le jeudi 20 janvier à 20h à la Maison des Associations, 2, bis avenue Albert de Mun. Un débat pour dialoguer et proposer un autre modèle de société, une société ouverte à tous, basée sur les droits de l'homme, en partant du vécu quotidien et des idées de chacun.

L'Atelier

Rencontres-débats en janvier

L'Atelier, situé 16, avenue de la République, dans les anciens locaux de la Stran, présente depuis plusieurs mois les grands projets de la Ville. L'Atelier organise une fois par mois des rencontres-débats sur différents thèmes. Au mois de janvier, il est prévu 2 rencontres dont les thèmes sont : le 19 janvier de 18h à 20h : « Saint-Nazaire, un cas à part », objectif : remettre la ville en perspective, comprendre ce qui la caractérise et la comparer avec d'autres villes de même envergure pour trouver des similitudes et des différences ; le 26 janvier de 18h à 20h : « Des chiffres et des hommes ». Objectif : comprendre les dynamiques humaines au travers des données chiffrées (démographie, économiques, sociales...).

→ MUSIQUE

Karim Kacel chante Reggiani

15 janvier / 20h30

Théâtre Jean-Bart

Avec humilité et modestie, K. Kacel plonge dans l'œuvre immense de Serge Reggiani pour en extraire des textes peu ou moins connus. (2)



Vibrations

18 janvier / 20h30

Galerie des Franciscains

« Les suites françaises ». Œuvres de Marais, Philidor, Montéclair, Jacquet de La Guerre, Visée... Par Florence Aoustet, Delphine Le Gall, Florence Mailet, Isabelle Guillaud-Marec, Charles-Henry Benneteau.

Infos : Conservatoire au 02 44 73 43 40.

La Folle Journée

28, 29 et 30 janvier
LiFE, Galerie des Franciscains et Eglise Notre-Dame.

Consacrée à la musique germanique post-romantique, la Folle Journée 2011 présentera cent ans de musique, de 1850 à 1950. (2)



→ Mercredi 12 janvier à 19h30 au LiFE. (2)

Orchestre National des Pays de la Loire

Pour « Au-delà des frontières », le chef de l'Orchestre Symphonique du Caire, Nader Abassi, se produit avec le charismatique duo des frères jumeaux Alexandre et Daniel Gurfinkel.

Au programme de cette grande soirée musicale : Franz Waxman (1906 - 1967), « Fantaisie sur Carmen de Georges Bizet » ; George Gershwin (1898 - 1937), « Rhapsody in blue » ; Modeste Moussorgsky (1839 - 1881) « Tableaux d'une exposition ».

Vivre dans le feu

Pièce en création d'après une libre adaptation de Vivre dans le feu, confessions de Marina Tsvetaeva. Adaptation et mise en scène de Bérengère Jannelle avec Natacha Régnier. Cet amour commun pour un livre incandescent, les deux artistes ont souhaité le partager avec le public. Sans aucun futile ornement, rien que les mots, la parole, les traces, les illuminations de ce grand écrivain...



→ Dimanche 23 janvier à 16h, lundi 24 janvier à 19h30, mardi 25 janvier et mercredi 26 janvier à 20h30 au théâtre Jean-Bart. (2)

→ THÉÂTRE

Diotime

6 janvier / 14h30 et 19h30

Fanal

Mise en scène Marie Mézière.
Récit d'initiation. (2)



Joyeux anniversaire

18 (10h et 14h30), 19 (15h et 19h), 20 janvier (10h et 14h30)

Espace Bois Savary

Un voyage dans le temps et l'imaginaire... Un gâteau d'anniversaire transformé en bateau puis en île. (3)

Parcours poétique et sonore dans la ville

22 janvier

Parcours dans la ville

Un parcours convoquant la voix et la poésie sonore, nourri de rencontres et de complicités artistiques. (3)



Haïku

26 (15h), 27 et 28 janvier à 10h et 14h30. Espace Bois Savary

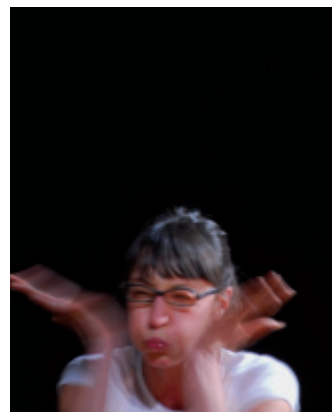
Un haïku, très court poème japonais de quelques mots est un paysage à part entière, une rêverie, une petite flamme qu'on allume et qui ne s'éteint pas en nous... (3)

Le souffle d'une pensée

24 (19h30) et 25 janvier (20h30)

Espace Bois Savary

Les poèmes choisis constituent une toile de fond qui permet d'explorer, par des jeux de correspondance, les relations entre texte, matière sonore et danse. (3)



Bitter Sugar

21 janvier / 20h30

LiFE

Chorégraphie de Raphaëlle Delaunay. Le plaisir de la danse et du rythme pour une échappée belle au cœur des années folles. (2)

→ DANSE

Dervish in progress

18 janvier / 20h30

LiFE

L'énergie contagieuse et joyeuse de Ziya Azazi nous entraîne dans l'univers mystique du Derviche, rituel antique et moderne, où la beauté et le tournoiement conduisent à la transe. (2)



Kontakthof

avec des dames et des messieurs de plus de 65 ans

Danse-théâtre. Magnifique événement que d'accueillir le Kontakthof de Pina Baush, une des œuvres majeures de la « grande Dame de Wuppertal ». Cette œuvre revisite de façon crue et nostalgique les codes de la séduction et montrent que quel que soit l'âge, c'est le simple besoin d'être aimé qui anime tout être humain. (2)

→ Samedi 5 février à 19h, dimanche 6 février à 15h et mardi 8 février à 19h30 au LiFE.



→ EXPOSITIONS

Noël mexicain

Jusqu'au 16 janvier
Mairie annexe
de Saint-Marc-sur-Mer
L'association Culture-Loisirs
de Saint-Marc invite un collectif
d'artistes peintres et graveurs
Mexicains de Guernavaca.

Sébastien De Goÿs et Bernard Neau

Du 8 au 23 janvier
Fort de Villès
Le travail de Sébastien De Goÿs
est basé sur la couleur, la lumière
et la profondeur. Ecrivain-
photographe, Bernard Neau
propose un parcours
photographique sur la base
sous-marine de Saint-Nazaire. (4)



Partitions

21 janvier au 19 février
Galerie de l'école d'arts plastiques
Free Son. Productions des élèves
des ateliers de l'EMAP et de l'ECM
autour des « Géographies du son ».
Infos : 02 40 00 42 60.

La tour d'écritures

21 janvier au 12 février
Médiathèque
Free Son. De loin cette tour
se présente comme une grande
sculpture de bois monochrome,
de près elle devient monument à
déchiffrer avec ses 150 tablettes
de bois contenant écritures,
hiéroglyphes...
Infos : 02 44 73 45 60.

GSM - GEO SOUND MAP

21 janvier au 20 février
Grand Café
Free Son. Exposition collective avec
Angela Detanico & Rafael Lain,
Pascal Broccolichi, Dominique
Blais, Rolf Julius. Des sons de
la nature aux alphabets de sons,
les oeuvres de GSM révèlent une
matière sonore insoupçonnée. (5)

Free Son II

Le Conservatoire musique et danse, l'Ecole Municipale
d'Arts Plastiques, le fanal,
le Grand Café, la
Médiathèque, le VIP/Les
escales et le Théâtre Athénor
s'associent pour questionner
et expérimenter les
composantes du son à
travers des propositions
artistiques et culturelles
variées. Expositions,
installations sonores,
concerts, conférences,
spectacles vous invitent
à déambuler dans la ville
et à porter un regard
curieux sur le son.



→ Du 21 janvier au 20 février à Saint-Nazaire

Ce moment d'attente

21 janvier au 13 février /
Du mercredi au dimanche
de 14h à 19h VIP
Free Son. De Dominique Petitgand.
Partenariat VIP/Les Escales
et Grand Café. Installation sonore
spécifique en relation avec
l'espace de la salle de concert. (1)

Saint-Nazaire, des chiffres et des hommes

26 janvier / 18h
L'atelier
Organisée par la Ville de Saint-
Nazaire et animée par l'Agence
de Développement Durable de la
Région Nazairienne (ADDRN).
Infos : 02 40 66 91 24.

→ CONFÉRENCES

Audiovisions : le son dans l'art

11 janvier / 18h30
Agora
Free Son. Organisée par
le Grand Café et animée par
Eva Prouteau. Panorama
des pratiques modernes et
contemporaines autour du son. (5)

Les rosiers

29 janvier / 10h
Agora
Organisée par la Société
d'horticulture et d'art floral
de Saint-Nazaire
Renseignements :
02 40 91 90 18.

→ DIVERS

Cinéma

Du 5 janvier au 1^{er} février
Fanal

Le Fanal propose chaque semaine
des séances de cinéma.

Programme sur www.lefanal.fr
ou au 02 40 22 91 36. (2)

Festival Télérama

Du 19 au 25 janvier Fanal



Festival de cinéma initié par
Télérama et l'AFCAE (Association
Française des Cinémas d'Art
et d'Essai). L'occasion de (re)voir
7 des meilleurs films de l'année
2010 sélectionnés par la rédaction
de Télérama. Infos sur
www.lefanal.fr ou
au 02 40 22 91 36. (2)

Heure du conte

15 janvier à 10h30 (1-2 ans)
et 16h30 (3-5 ans)

Médiathèque

Compagnie Toutouic avec Guylène
Hasle. « 1, 2, 3... en corps ! ».

C'est une balade échevelée, contée,
chantée, rythmée, de la tête...
aux pieds !

Réervations : 02 44 73 45 60.

**Samedi, ça me dit de lire**

15 janvier / 15h30

Médiathèque

« Petites échappées » avec
Dominique Huet et Philippe Mathé
de la compagnie du Bibliothéâtre.

Sous la plume des écrivains,
des petites échappées pour
découvrir un nouveau quartier,
la campagne environnante...

Réervations : 02 44 73 45 60.

Atelier danse**« tourner tourbillonner »**

16 janvier / de 15h à 18h

et le 17 janvier de 18h30 à 21h30
LiFE

C'est avec un grand sens du
partage que Ziya Azazi anime
des ateliers ouverts à tous
des publics autour de la danse
rituelle soufie et de la danse
contemporaine occidentale. (2)

Parcours(s)

21 janvier / Ecole d'arts plastiques
(18h30), VIP (19h45),
Grand Café (20h30)

22 janvier / Médiathèque (11h
et 15h), Athénor et école d'arts
plastiques (16h), Athénor (18h30)
Free Son. Partez à la découverte
des multiples propositions
artistiques en suivant les parcours
concoctés par les sept partenaires
de cette manifestation. (5) (3)

MAO : Audacity

4 (18h à 21h) et 5 février
(14h à 17h)

Ecole d'arts plastiques
Initiation à l'enregistreur et éditeur
audio libre « Audacity ».

Inscriptions : 02 40 00 42 60.



(1) Infos au VIP :
02 40 22 43 05 du mardi
au samedi de 15h
à 19h30 et
www.les-escales.com

(2) Infos et réservations
au Fanal :
02 40 22 91 36 du mardi
au samedi de 14h à 19h.

(3) Infos au Théâtre
Athénor : 02 51 10 05
05. www.athenor.com

(4) Infos à la Maison
de quartier de Kerlédy :
02 40 53 50 00.

(5) Infos au Grand Café :
02 44 73 44 00.
www.grandcafe-sainnazaire.fr

(6) Infos Ville de Saint-
Nazaire - Animation -
Événements :
02 40 00 42 20.

horaires des marées

JANVIER 2011

Date	Pleines mers						Basses mers			
	Matin h - mn	Haut. m	Coef.	Soir h - mn	Haut. m	Coef.	Matin h - mn	Haut. m	Soir h - mn	Haut. m
1 S	2 29	5,15	60	15 11	5,10	64	8 15	1,70	20 50	1,65
2 D	3 10	5,35	68	15 50	5,25	72	9 18	1,55	21 45	1,45
3 L	3 45	5,50	75	16 20	5,35	79	10 12	1,35	22 33	1,30
4 M ☉	4 20	5,65	81	16 48	5,45	83	11 00	1,20	23 17	1,20
5 M	4 54	5,75	85	17 17	5,50	85	11 43	1,10	23 57	1,20
6 J	5 28	5,80	85	17 47	5,55	84	— —	— —	12 22	1,15
7 V	6 02	5,75	83	18 17	5,45	81	035	1,30	12 58	1,20
8 S	6 35	5,65	78	18 47	5,35	75	1 11	1,45	13 33	1,40
9 D	7 08	5,45	72	19 18	5,20	68	1 47	1,60	14 07	1,60
10 L	7 42	5,25	64	19 50	4,95	59	2 23	1,85	14 43	1,85
11 M	8 16	5,00	55	20 26	4,75	50	3 02	2,10	15 22	2,10
12 M ☾	9 00	4,70	46	21 11	4,50	41	3 48	2,30	16 09	2,30
13 J	9 58	4,50	38	22 34	4,35	35	4 41	2,50	17 04	2,50
14 V	— —	— —	— —	12 11	4,40	34	5 42	2,55	18 08	2,55
15 S	1 03	4,45	35	13 29	4,55	38	6 50	2,50	19 17	2,40
16 D	1 58	4,70	43	14 24	4,80	48	7 56	2,30	20 20	2,15
17 L	2 43	5,00	55	15 10	5,10	61	8 55	1,95	21 14	1,80
18 M	3 24	5,35	68	15 53	5,40	75	9 46	1,55	22 02	1,40
19 M ☉	4 04	5,65	81	16 33	5,65	88	10 33	1,10	22 48	1,05
20 J	4 44	5,95	93	17 12	5,85	97	11 18	0,75	23 33	0,75
21 V	5 23	6,15	101	17 50	6,00	103	— —	— —	12 04	0,55
22 S	6 02	6,20	105	18 28	5,95	105	0 19	0,60	12 49	0,45
23 D	6 42	6,15	103	19 06	5,80	100	1 04	0,60	13 34	0,50
24 L	7 20	5,95	96	19 44	5,55	91	1 50	0,70	14 20	0,75
25 M	8 00	5,60	85	20 24	5,25	78	2 38	0,95	15 09	1,15
26 M ☾	8 42	5,20	70	21 14	4,90	63	3 30	1,30	16 03	1,55
27 J	9 35	4,75	56	— —	— —	— —	4 28	1,70	17 05	1,90
28 V	0 07	4,60	50	13 09	4,55	46	5 34	2,00	18 15	2,15
29 S	1 31	4,70	45	14 19	4,70	46	6 48	2,10	19 30	2,10
30 D	2 28	4,95	49	15 10	4,90	53	8 04	2,00	20 38	1,90
31 L	3 09	5,15	59	15 45	5,10	64	9 10	1,75	21 35	1,65



numéros d'urgence

Centre de secours pompiers	02 40 22 40 20
Urgences	18 ou 112
SAMU	15
Commissariat central	02 51 76 17 00
Gendarmerie	02 40 70 55 00
Service d'eau	0810 44 40 40
EDF Dépannage	0 810 333 044 (n° azur)
GDF Dépannage	0 810 433 444 (n° azur)
Stran	0 810 184 186
Hôpital	02 40 90 60 00
Sos médecins	0 826 46 44 44

numéros verts

Sevrage Tabac CPAM	02 40 90 86 80
Tabac Info Service	0 825 309 310
Sida info	0 800 84 08 00

Pharmacie de garde : se présenter au commissariat,
59 avenue du Général de Gaulle.

Caisses d'Allocations Familiales	08 20 25 44 10
CPAM	36 46 (0,028 €/min.)
Croix Bleue	06 31 19 56 99
Alcooliques Anonymes	02 40 37 91 91
	0 820 32 68 83 (24h/24)
Croix d'Or	02 40 74 22 51

services municipaux

Hôtel de Ville	02 40 00 40 00
CCAS	02 40 17 19 99
Site internet	www.mairie-saintnaire.fr